

# ladebox

Die Ladestation für Pedelec-Akkus



- Blickfang mit guter Sichtbarkeit
- Hohe Langlebigkeit und wartungsarmer Betrieb
- Attraktiver Kommunikationsträger dank großer Werbefläche
- Sicher vor Umwelt- und Witterungseinflüssen
- Sichere Nutzung durch sanftes Schließen der Fächer (Gasdruckzylinder)

Mit der ladebox erhalten Sie eine vielfach bewährte und optimale Pedelec-ladestation.

Bei den ersten warmen Sonnenstrahlen sind Radfahrer unterwegs und das inzwischen oft elektrisch. Vor allem bei längeren Touren freuen sie sich, wenn sie ihre leeren Pedelec-Akkus bei einer Pause wieder aufladen können. Die ladebox eignet sich mit ihren drei geräumigen Fächern mit

jeweils zwei Steckdosen ideal, um mehrere Akkus gleichzeitig aufzuladen. Zusätzlich bietet sie aber auch genügend Stauraum für Helme und Gepäck. Durch ihr markantes und individuell gestaltbares Design hat die ladebox eine hohe Sichtbarkeit und dient optimal als Werbeträger. Entlang von Fahrradwegen, im Hotel- und Gastronomieumfeld und bei Tourismusattraktionen können Sie die ladebox perfekt einsetzen.



damals



heute



ladebox = Dienstleistung und Werbung

# ladebox

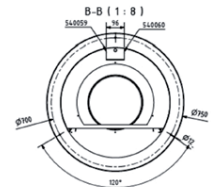
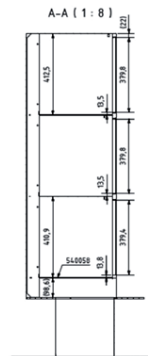
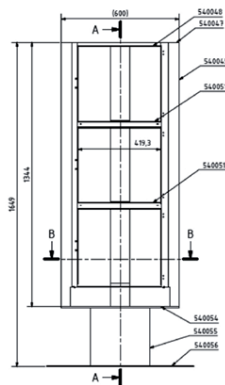
Die Ladestation für Pedelec-Akkus



## Technische Daten der ladebox

- Höhe: 165 cm
- Durchmesser (Säule): 60 cm
- Durchmesser (Fuß): 75 cm
- Drei geräumige Fächer:  
ca. 41 x 41 x 38 cm (H x B x T)
- Sechs Steckdosen (zwei pro Fach)
- Elektronisches Zahlenschloss
- Schutz vor Spritz- und Kondenswasser (IP 44)
- Serienmäßig mit FI-A ausgestattet
- Standard: Signalweiß (RAL 9003)
- Optional: Korpus und Türen in RAL-Classic  
oder DB Eisenglimmer Farbtönen lieferbar
- Optional: Individuelles Branding

## Abmaße der ladebox



**Ihr Ansprechpartner:**  
Sabine Hakes

**E-Mail:**  
hakes@smartlab-gmbh.de

**Telefon:**  
+49 241 181-1946

**smartlab**  
Innovationsgesellschaft mbH



Krefelder Straße 195, 52070 Aachen  
E-Mail: info@ladenez.de

Tel.: +49 241 181-1900  
Fax: +49 241 181-1950

Stand 02/2020